

Manuel d'information pour les vols réseaux IVAO pour FlyII

Auteur Gilles Guesnel (ROTW)

Ce Tutorial est fait pour avoir une vue rapide de ce qui est nécessaire pour faire les premiers vols en réseau IVAO.

En aucun cas il ne remplace la lecture des Manuels fournis avec les 3 logiciels ainsi que la lecture des différents chapitres du site IVAO : <http://www.iviao.org/fr/>

Ce tutoriel est plus un « pense bête » qu'autre chose.

Le vol Réseau sur Fly2 aussi bien pour le serveur de TRI que pour IVAO implique une chose importante

!!Configurer la Langue ANGLAISE même si vous avez la version FRANCAISE !!

Maintenant passons aux logiciels à charger :

Adresse regroupant tous les logiciels à charger

http://www.flightsim.no/file/Pro_Controller/more2.html

les adresses suivantes sont spécifiques a chaque log et permet de voir un descriptif

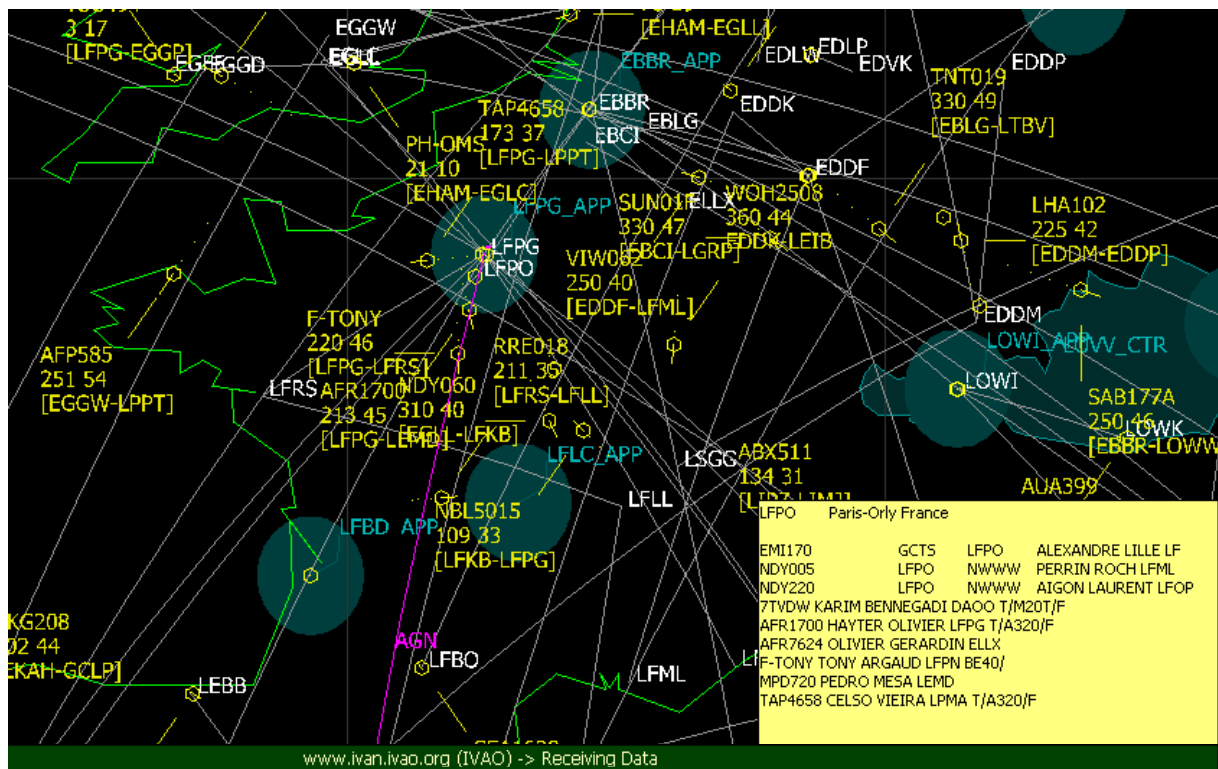
Il vous faut :

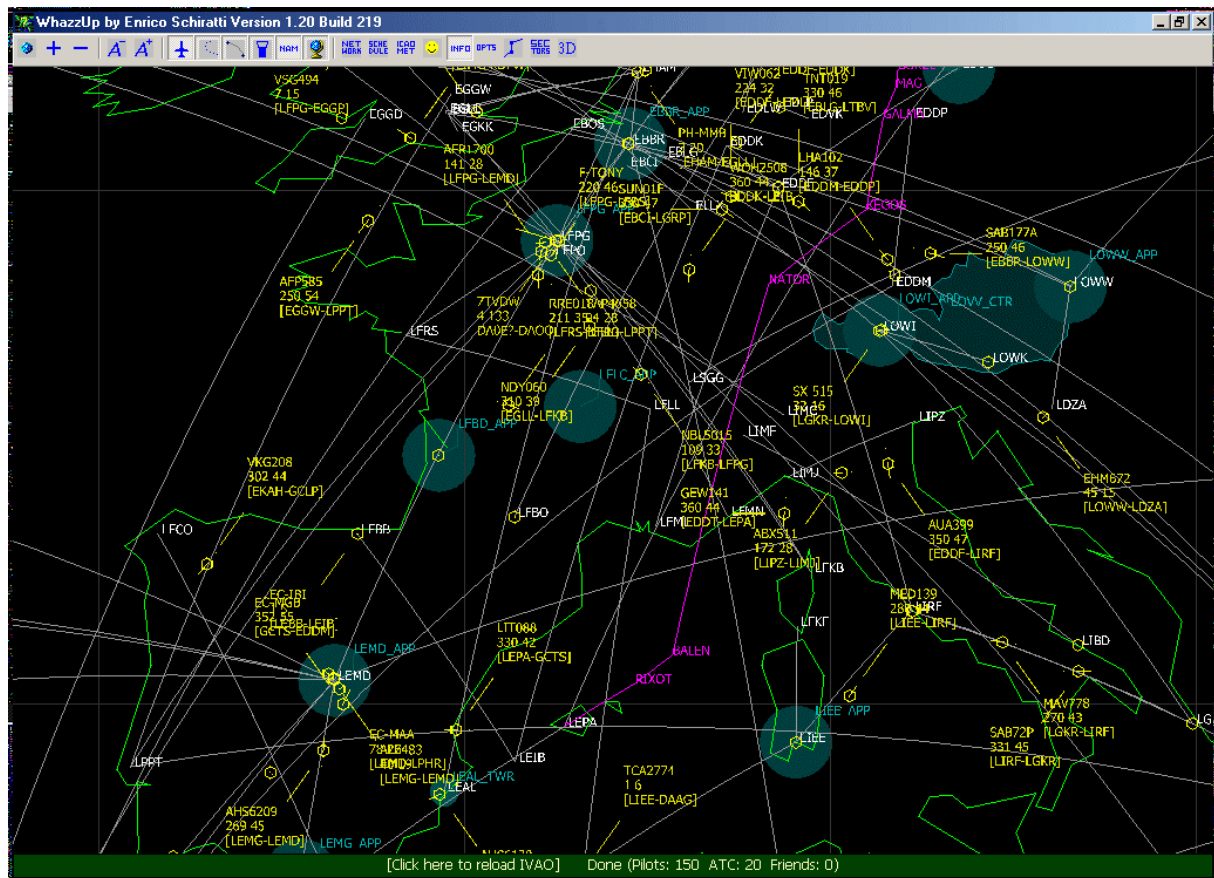
WhazzUP :

<http://www.schiratti.com/whazzup.html>

Permet d'avoir une vue Globale de qui vole dans le monde sous forme graphique 2D et 3D
Pas obligé d'avoir d'autres logiciels, il est indépendant

- Les plans de vols sont visibles
- les infos sommaires de chaque pilotes (nom, indicatif, type d'avion, plan de vol en graphique)
- Les Zones de control





Donc à vous de choisir en premier lieu la Zone où vous voulez évoluer en fonction de vos capacités

Sachant que les contrôleurs sont très sympathiques et pardonnent vos erreurs et s'ils ont le temps (trafic réduit) peuvent même vous instruire sur les différents modes de vol VFR / IFR. Par contre pour un premier vol, ne pas aller à Paris ou Marseille , les contrôleurs sont très pris Mais pour la première fois, choisir une zone au fin fond de la Russie pour faire les essais, seul et sans contrôle

D'où l'intérêt de WhazzUp qui permet de voir les zones libres et même de faire des vols en France sans control mais pour essayer, même à plusieurs.

ICI à ce moment vol sans contrôle possible sur LFRB

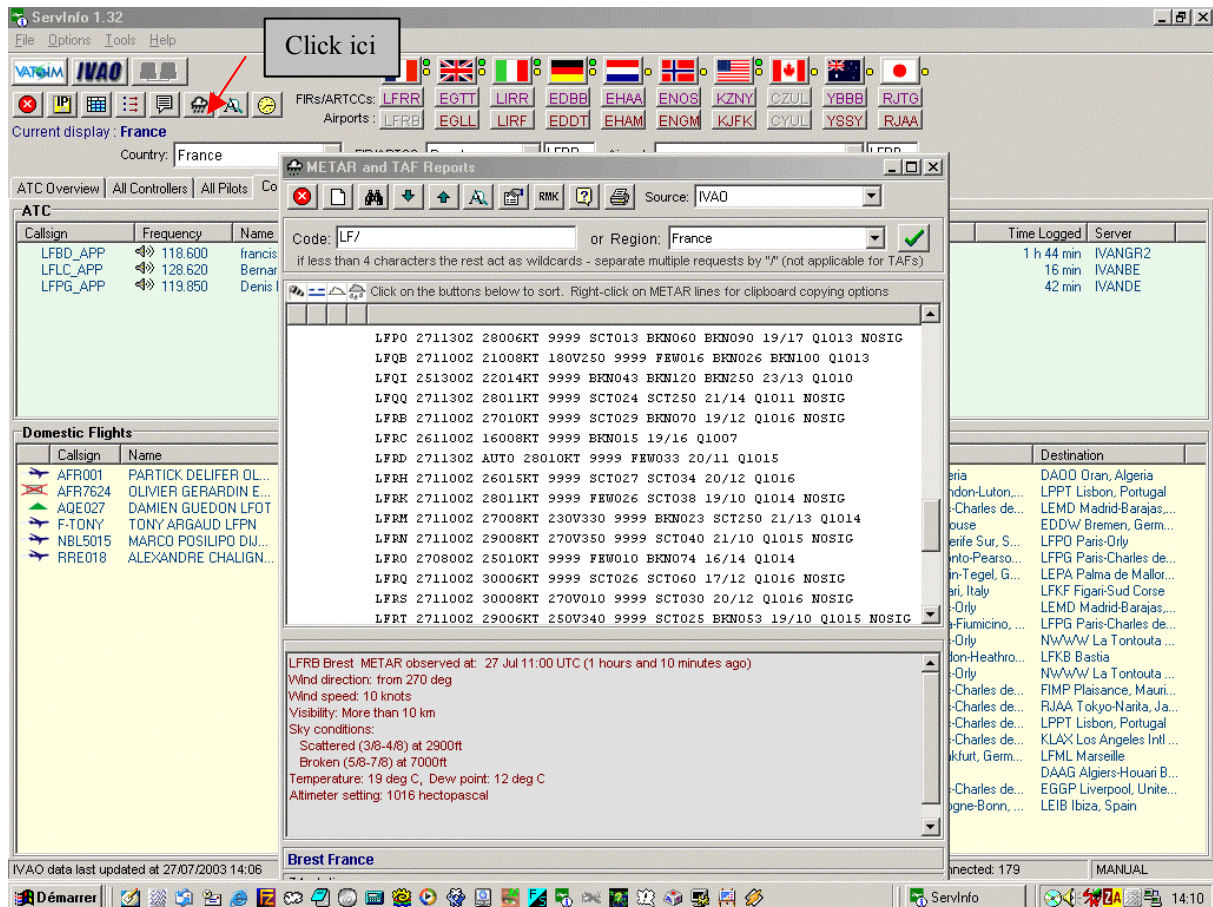
[Click here to reload IVAO] Done (Pilots: 146 ATC: 20 Friends: 0)

Servinfo :

<http://www.avsim.com/hangar/utils/servinfo/home.htm>

Permet de visualiser l'ensemble des pilotes et Contrôleurs connectés dans le monde mais de façon texte/tableau cette fois ci. De plus les infos sont complémentaires

Partie informations



On a aussi les METARS en cours utilisés par les ATIS LOCAUX

Partie Pilotes

The screenshot shows the ServInfo 1.32 interface. At the top, there are tabs for 'ATC Overview', 'All Controllers', 'All Pilots', 'Country Details', 'FIR/ARTCC Details', 'Airport Details', 'Selected Details [0]', 'Network Servers', and 'RW V'. The 'All Pilots' tab is selected. Below this, there are filters for 'Country: France', 'FIR/ARTCC: Brest', and 'Airport: LFRB'. The main display area is divided into 'Domestic Flights' and 'International Flights'. In the 'Domestic Flights' table, the flight NBL5015 is highlighted, and a red arrow points to the pilot's name 'MARCO POSILIPO DIJON' with a text box that says 'Click sur le pilote'. To the right, a 'Flight Details for NBL5015' panel shows the captain's name 'Marco Posilipo Dijon', the aircraft 'Airbus A320', and the flight type 'VFR'. Below this, the 'Actual Flight Details' panel shows the flight status 'Airborne', the current location 'Paris FIR (LFFF)', and various flight parameters like altitude (10912), ground speed (331), and squawk code (1200).

Callsign	Frequency	Name	Level	Position
LFRB_APP	118.600	francisco Gomez	S2	Bordeaux Approach
LFLC_APP	128.620	Bernard MANES	S2	Clermont-Ferrand Approach
LFPG_APP	119.850	Denis Delosse	C1	Paris-Charles de Gaulle Approach

Callsign	Name	Departure	Destination
AFR001	PARTICK DELIFER OL...	LFPG Paris-Charles de...	LFMN Nice-Cote d'Azur
AFR7624	OLIVIER GERARDIN E...	LFPG Paris-Charles de...	LFMN Nice-Cote d'Azur
ADE027	DAMIEN GUEDON LFOT	LFRB Bordeaux	LFMN Nice-Cote d'Azur
F-TONY	TONY ARGAUD LFPN	LFPG Paris-Charles de...	LFRS Nantes-Atlantique
NBL5015	MARCO POSILIPO DIJON	LFKB Bastia	LFPG Paris-Charles de...
RRE018	ALEXANDRE CHALIGN...	LFRS Nantes-Atlantique	LFLN Lyon

Callsign	Name
7TVDW	KARIM BENNEGADI
AFR585	LUIS SANTOS LPPT
AFR1700	HAYTER OLIVIER LI
CEA1620	SIMON AHRENS ED
EMI170	ALEXANDRE LILLE
FMT026	STEPHANE ROI LFF
GEW141	FLORIAN JOACHIM
L-MARL	MARCELLO ALEMAI
MPD720	PEDRO MESA LEMC
NBL5114	PHILIPPE BASTIDE
NDY005	PERRIN ROCH LFM
NDY060	STEPHANE STROBI
NDY220	AIGON LAURENT LF
NDY221	JEROME LALEVEE I
ST5005	XAVIER BERTHIER
TAP4658	CELSO VIEIRA LPM
THT070	JEREMY COUVREU
VWV062	CHRISTOPHE CUCH
VSG126	DENIS TOURTONDI
VSG494	SEBASTIEN RAMON
WOH25...	LARS ELVERING EC

Flight Details for NBL5015

Captain: [Marco Posilipo Dijon](#) Time Logged: 1 h 12 min

Aircraft Details

T/A320/F 2 J L III 3500 3500

Airbus A320

Noble Air [Noble]

Flight Plan Details

Route: LFKB - BTA - AKUTI - AUTUN - TRO - OLBAR - INKAK - GARKLO - OMAKO - PG512 - C126L - LFPG PISTE 26L

Flight Type: VFR

Flight Level / Altitude: 11000

Cruising Speed (TAS): 120

Pilot's Comments: DEBUTANT

Actual Flight Details

Flight Status: Airborne

LFKB

Currently in: Paris FIR (LFFF)

Closest airport (within 100 nm): LFLN Saint-Yan, France (26 nm)

Distance from Origin (nm): 338

Distance from Destination (nm): 150

Estimated time to reach destination... Based on current speed: 27' Based on FP speed: 1h 15'

Altitude: 10912 Ground Speed: 331

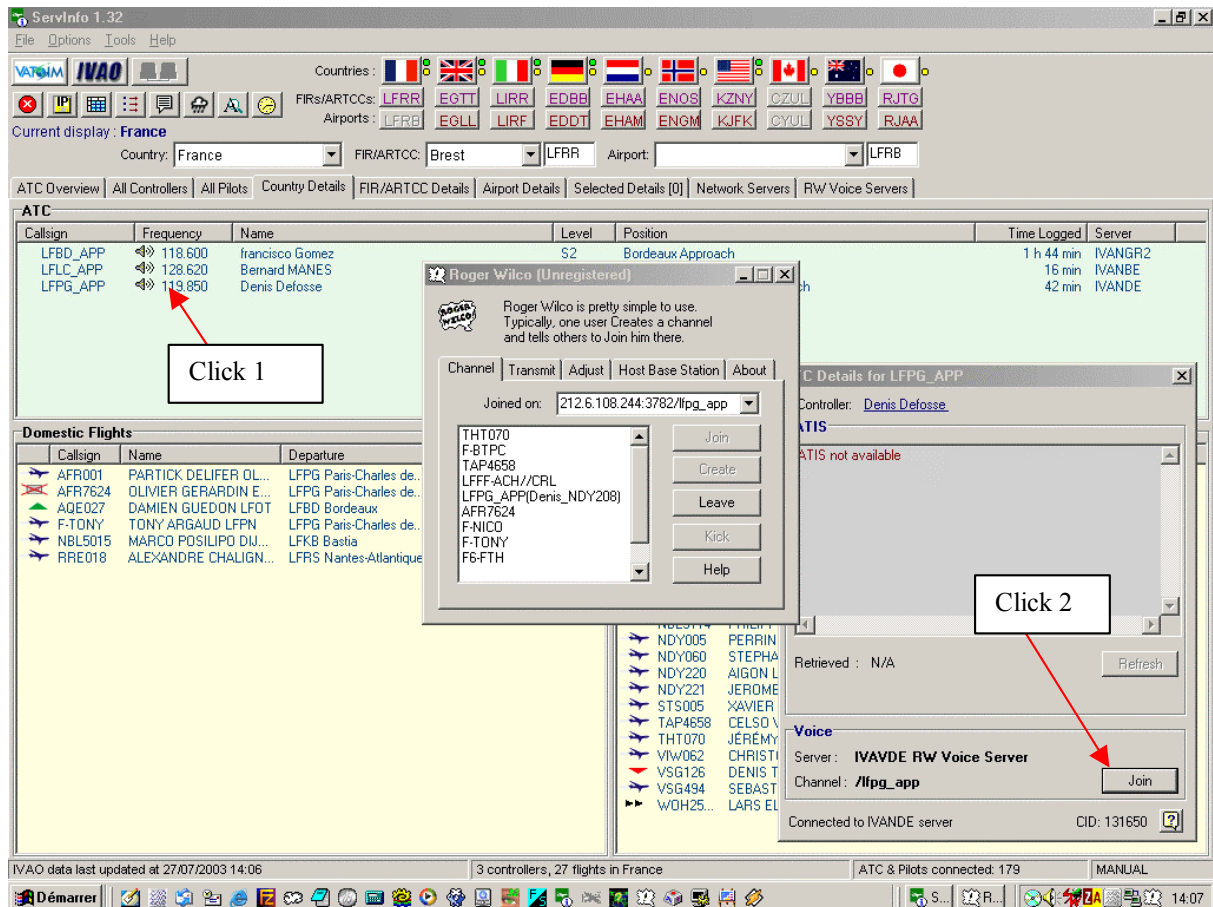
Squawk Code: 1200

Connected to IVANBE server PID: 145004

En cliquant sur le pilote on a une fiche avec toutes les infos personnelles pilote (nom, grade, avion)et sur le vol temps effectué paramètres de vol (temps altitude vitesse etc...)

C'est aussi sur servinfo que l'on se connecte au contrôleur à l'aide de Roger Wilco
On a aussi sa fréquence pour l'utilisation dans Squaw Box (fenêtre pour écrire et ATIS)
Remarque, dans Fly2 après connexion avec SB on peut avoir les ATC activés en cliquant sur ATC/ directory.

PARTIE CONNEXION Roger Wilco



Le premier intérêt que j'ai trouvé à servinfo ça a été le moyen d'écouter des trafics sans bien sur parler ou interférer sur la fréquence, ça permet de se rendre compte que les contrôleurs sont sympathiques et de plus qu'on peut parler français, la règle étant lors du premier contact de le faire en Anglais.

Quand on se connecte pour voler, il faut avant d'appeler à la voix RW, se connecter SB pour pouvoir avoir les infos ATIS

Sevinfo sert aussi pour savoir les liaison IP disponibles pour se connecter sur un serveur actif

Je le signal car il m'est arriver plusieurs jours de suite de ne pas pouvoir me connecter et de ne pas voler « réseau » car l'adresse utilisée n'était plus active.

Dans ce cas chercher avec servinfo les adresses disponibles

PARTIE VISION DES SERVEURS DISPOS ET LEUR IP

ServInfo 1.32

File Options Tools Help

Countries: [Flags]

FIRs/ARTCCs: [LFRF] [EGTT] [LIRF] [EDBB] [EHAA] [ENOS] [KZNY] [CZUL] [YBBB] [RJTG]

Airports: [LFRB] [EGLL] [LIRF] [EDDT] [EHAM] [ENGM] [KJFK] [CYUL] [YSSY] [RJAA]

Current display: ICAO network servers

Country: France FIR/ARTCC: Brest LFRF Airport: LFRB

Server	Location	IP Address	Connections	Response Times (ms)				Average
<input checked="" type="checkbox"/> IVANUS1	United States	216.122.53.225	6					
<input checked="" type="checkbox"/> IVANBE	Brussels, Belgium	195.207.29.198	63					
<input checked="" type="checkbox"/> IVANFR	France	217.174.207.195	20					
<input checked="" type="checkbox"/> IVANBR	Brasil	200.226.136.129	3					
<input checked="" type="checkbox"/> IVANGR2	Lesvos, Greece	195.251.135.86	13					
<input checked="" type="checkbox"/> IVANES	Spain	195.57.7.16	17					
<input checked="" type="checkbox"/> IVANIL	Israel	194.90.1.160						
<input checked="" type="checkbox"/> IVANNL	The Netherlands	194.229.20.245	8					
<input checked="" type="checkbox"/> IVANDE	Oldenburg, Germany	212.6.108.244	47					
<input checked="" type="checkbox"/> IVANUS2	Texas, United States	209.163.238.130	2					

ATC Overview | All Controllers | All Pilots | Country Details | FIR/ARTCC Details | Airport Details | Selected Details [0] | Network Servers | RW Voice Servers

IVAO data last updated at 27/07/2003 14:06 | 10 servers online, 179 connections | ATC & Pilots connected: 179 | MANUAL

Faire un copié

Aller dans le dossier/fichier Ui/templates/ sbConnect

Rechercher le passage ou il y a les adresse et faire un coller dans la première adresse

<bsiz>

155

23

<item>

ip1_

161.58.94.169 **** modifier ICI ****

<item>

ip2_

217.174.207.195

<item>

ip3_

210.65.74.181

<item>

ip4_

152.104.9

Squaw Box :

Permet la connexion avec IVAO, on l'installe dans le root de Fly2

La boîte s'affiche ave les touches « CTRL+ALT+F10 »
(attention aux habitudes et ne pas faire reset ça m'est arrivé)

le manuel Squaw box est FOURNI avec le zip
IL très bien fait et je n'ai pas l'intention de le reprendre

ce qu'il faut savoir c'est que l'utilisation de l'écrit est prioritaire sur RW, le contrôleur actif sera toujours en liaison écrite car certains n'ont pas RW (signe Hp barré dans servinfo)

Mais pour des raisons que j'ignore, il y a certain poste de contrôleur comme LFRS- App qui ont une fréquence qui ne passe pas en Squaw box écrit donc obligé de se connecter avec RW
Idem pour LFRB_Twr.

Enfin il y a les examens qui permettent de se familiariser avec les différents modes de vols
VFR / IFR

A savoir que le premier brevet permet de connaître à fond les dessous de SB

La première fois je l'ai raté car il parle d'un système inutilisé dans Fly2 (le TCAS)

Il y a 20 questions à 5 points, il faut 75 points pour être reçu.

Donc après la première fois on lit à fond le manuel SB et ça passe

Ensuite les autres examens concernent le vol plus spécifique avec des parties pratiques, il faut faire une demande et des contrôleurs expérimentés vous donnent un devoir comme pour un brevet réel je suppose, un circuit à faire avec divers instruments à utiliser et points de passage.

Toutes les précisions sont sur le site IVAO France

J'espère que ce petit aide mémoire vous sera utile pour vous dégrossir sachant que toute la documentation de chaque logiciels est incluse dans les différents modules.

Ce tutoriel sera complété au fur et à mesure de l'actualité