

VolNav version 1.5 - Outil d'analyse des SCF

Plan de vol Outils Options

Lire SCF ? SCF
Tout cacher ☒ load
Tout voir
Editer
Analyser

LL Lat 2,259
LL Lon 48,62

2,459 UR Lat
48,82 UR Lon

Trouver 1
Centrer

☐ Globe Tile

Globe Tile Cocher 'Globe Tile' pour voir apparaitre le Globe Tile du centre de l'écran

Tag	Lat.	Lon.
name		
call		
caur		
Cove		
Idll		
Idur		
Load		
Centr		

[Ouvrir l'onglet SCF](#)

Plan de vol Outils Options

Lire SCF ? SCF
Tout cacher ☒ load
Tout voir
Editer
Analyser

LL Lat 2,259
LL Lon 48,62

2,459 UR Lat
48,82 UR Lon

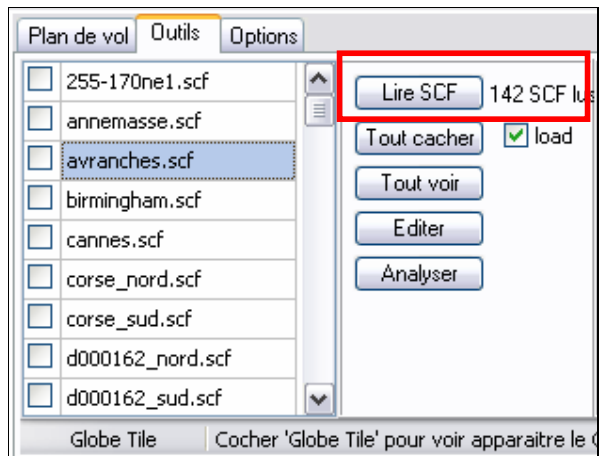
Trouver 1
Centrer

☐ Globe Tile

Globe Tile Cocher 'Globe Tile' pour voir apparaitre le Globe Tile du centre de l'écran

[Charger les SCF en cliquant sur le bouton 'SCF'](#)

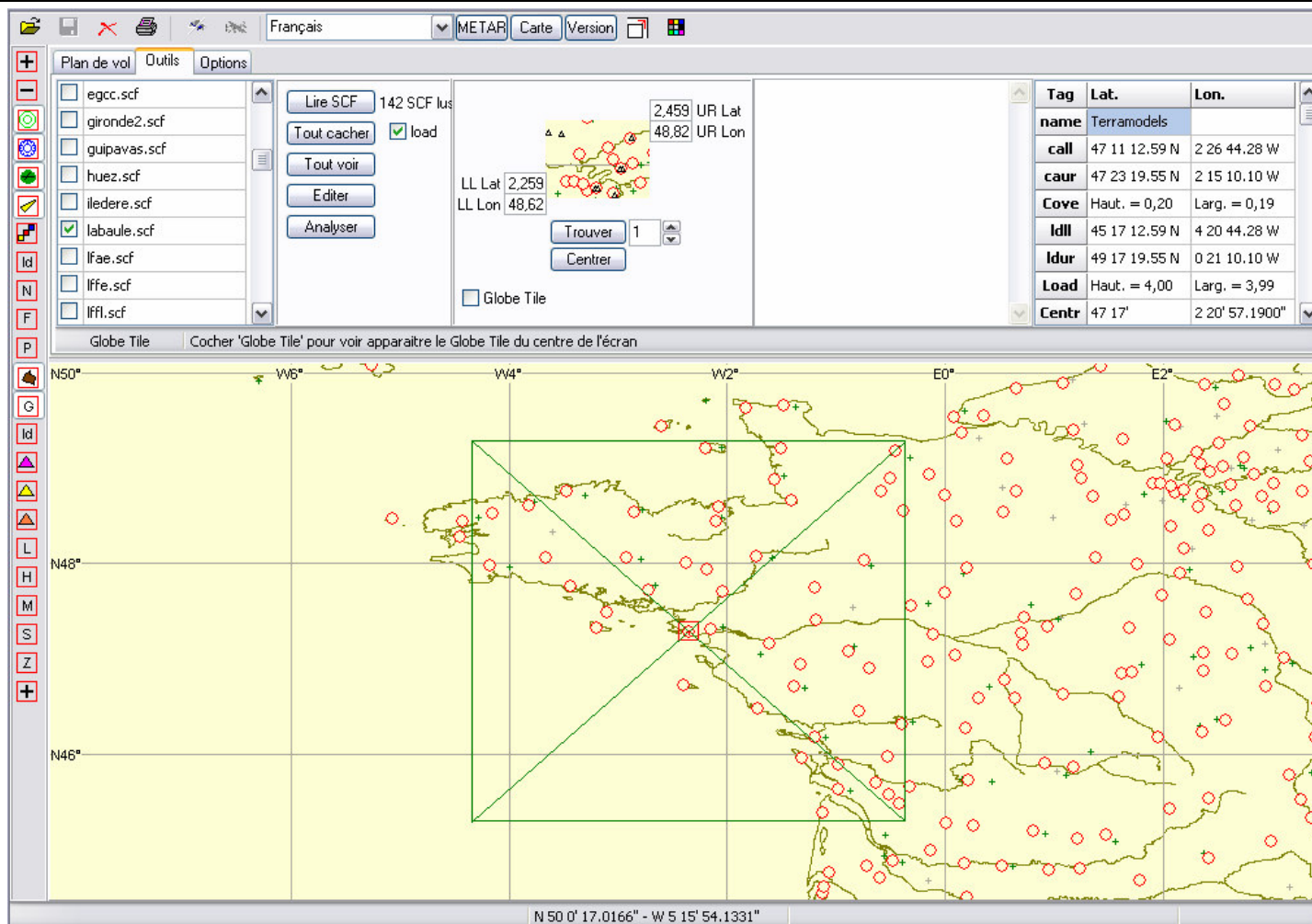
VolNav version 1.5 - Outil d'analyse des SCF



Tag	Lat.	Lon.
name	Avranches	
call	48 10 45.3 N	01 24 22.5 W
caur	49 07 01.0 N	00 00 00.0 W
Cove	Haut. = 0,94	Larg. = 1,41
Idll	46 30 45.3 N	02 54 22.5 W
Idur	50 47 01.0 N	01 29 60.0 E
Load	Haut. = 4,27	Larg. = 4,41
Centr	48 38'	0 42' 11.2500"

La valeur à droite du bouton 'SCF' indique le nombre de ces fichiers trouvés dans votre répertoire Fly!II\scenery
 Cliquez sur avranches.scf par exemple : vous verrez apparaître le contenu du fichier avranches.scf à droite

VolNav version 1.5 - Outil d'analyse des SCF



Pour afficher ces informations à l'écran double cliquez sur le nom du fichier labauale.scf.

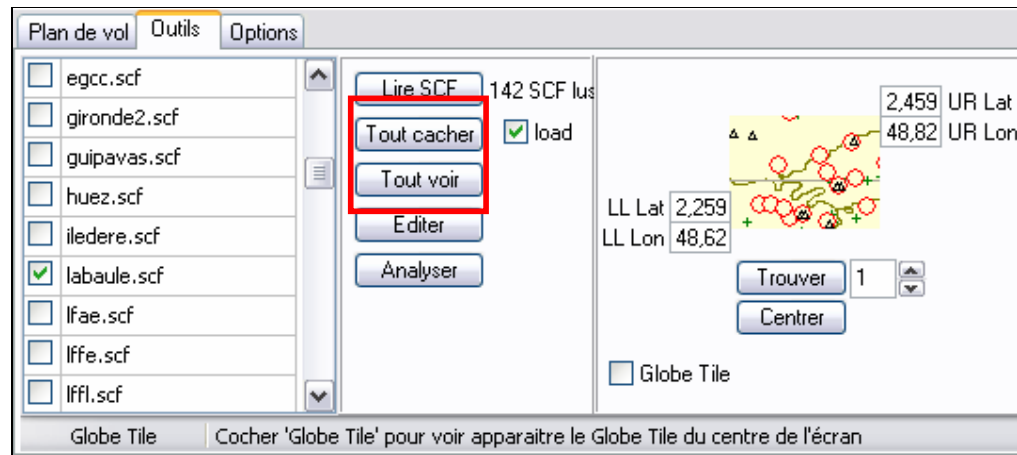
La carte est centrée sur le centre de ce SCF.

En vert la partie 'load', en rouge la partie 'coverage' du SCF.

La case à gauche du nom est maintenant 'cochée'. Cliquez sur cette case et l'affichage du fichier SCF disparaît.

Si vous désélectionnez la case 'load' à droite du bouton 'SCF' vous ne verrez que la partie 'coverage' du SCF (en rouge)

VolNav version 1.5 - Outil d'analyse des SCF



Pour afficher à l'écran tous les fichiers SCF ou pour les cachés tous : utilisez respectivement les boutons 'Tout voir' et 'Tout cacher.'

VolNav version 1.5 - Outil d'analyse des SCF

Plan de vol Outils Options

☐ 255-170ne1.scf
☐ annemasse.scf
☐ avranches.scf
☐ birmingham.scf
☐ cannes.scf
☐ corse_nord.scf
☐ corse_sud.scf
☐ d000162_nord.scf
☐ d000162_sud.scf

Lire SCF 142 SCF lus
Tout cacher ☒ load
Tout voir
Editer
Analyser

LL Lat 2,259
LL Lon 48,62
UR Lat 2,459
UR Lon 48,82

Trouver 1
Centrer

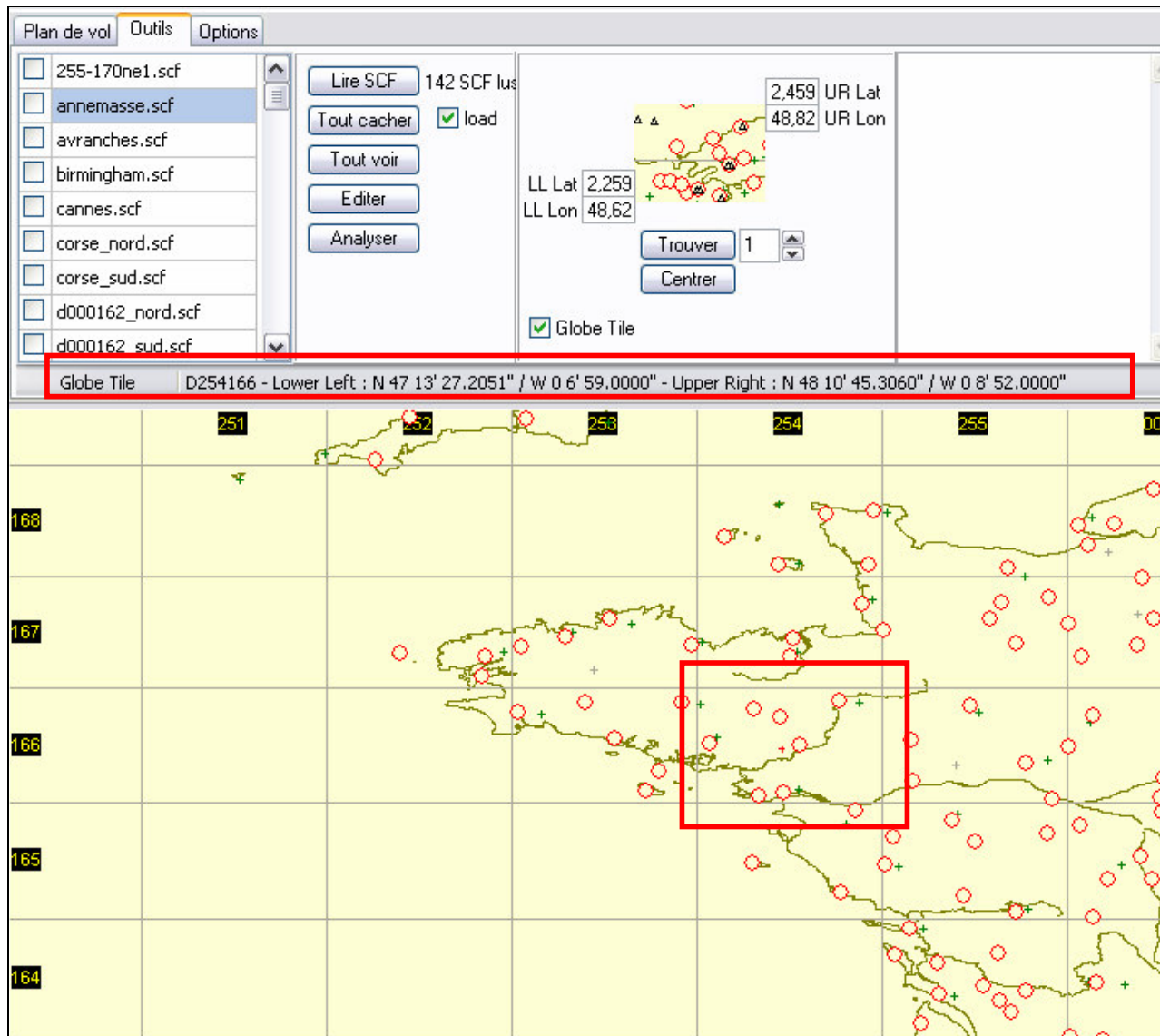
☒ Globe Tile

Globe Tile D254166 - Lower Left : N 47 13' 27.2051" / W 0 7' 13.0000" - Upper Right : N 48 10' 45.3060" / W 0 9' 6.0000"

Pour voir la grille des 'Globe Tiles', il faut au préalable que vous ayez affiché la grille des parallèles et des méridiens.

Ensuite cochez 'Globe Tile'

VolNav version 1.5 - Outil d'analyse des SCF



Après vous être positionnez en grille 'Globe Tile', pour déterminer les coordonnées d'un Globe Tile, centrer la carte sur ce Globe Tile (clic sur le bouton central / molette de votre souris). Cette valeur est ensuite lue en bas de l'onglet 'Outil'

